



สำนักงานมาตรฐานผลิตภัณฑ์อุตสาหกรรม
กระทรวงอุตสาหกรรม

หลักเกณฑ์เฉพาะในการตรวจสอบเพื่อการอนุญาต
สำหรับผลิตภัณฑ์อุตสาหกรรมรถยนต์ขนาดใหญ่ที่ใช้เครื่องยนต์
แบบจุดระเบิดด้วยการอัด เฉพาะด้านความปลอดภัย :
สารมลพิษจากเครื่องยนต์ ระดับที่ 4
มาตรฐานเลขที่ มอก. 2315-2551



ประกาศสำนักงานมาตรฐานผลิตภัณฑ์อุตสาหกรรม
เรื่อง กำหนดหลักเกณฑ์เฉพาะในการตรวจสอบเพื่อการอนุญาต
สำหรับผลิตภัณฑ์อุตสาหกรรมรถยนต์ขนาดใหญ่ที่ใช้เครื่องยนต์
แบบจุดระเบิดด้วยการอัด เฉพาะด้านความปลอดภัย : สารมลพิษจากเครื่องยนต์ ระดับที่ 4
มาตรฐานเลขที่ มอก. 2315-2551

โดยที่เป็นการสมควรกำหนดหลักเกณฑ์เฉพาะในการตรวจสอบเพื่อเป็นแนวทางในการดำเนินการ
อนุญาตสำหรับผลิตภัณฑ์แต่ละมาตรฐานให้สอดคล้องกับประกาศสำนักงานมาตรฐานผลิตภัณฑ์อุตสาหกรรม เรื่อง
หลักเกณฑ์และวิธีการในการตรวจสอบเพื่อการอนุญาตและติดตามผล

สำนักงานมาตรฐานผลิตภัณฑ์อุตสาหกรรม จึงยกเลิกประกาศสำนักงานมาตรฐานผลิตภัณฑ์
อุตสาหกรรม เรื่อง กำหนดหลักเกณฑ์เฉพาะในการตรวจสอบเพื่อการอนุญาตสำหรับผลิตภัณฑ์อุตสาหกรรม
รถยนต์ขนาดใหญ่ที่ใช้เครื่องยนต์แบบจุดระเบิดด้วยการอัด เฉพาะด้านความปลอดภัย : สารมลพิษจากเครื่องยนต์
ระดับที่ 4 มาตรฐานเลขที่ มอก. 2315-2551 ฉบับลงวันที่ ๑๕ พฤษภาคม พ.ศ. ๒๕๖๐ และกำหนดหลักเกณฑ์เฉพาะ
ในการตรวจสอบเพื่อการอนุญาตสำหรับผลิตภัณฑ์อุตสาหกรรมรถยนต์ขนาดใหญ่ที่ใช้เครื่องยนต์แบบจุดระเบิด
ด้วยการอัด เฉพาะด้านความปลอดภัย : สารมลพิษจากเครื่องยนต์ ระดับที่ 4 มาตรฐานเลขที่ มอก. 2315-2551
ดังรายละเอียดท้ายประกาศนี้

ประกาศ ณ วันที่ ๓๐ พฤศจิกายน พ.ศ. ๒๕๖๓

(นายชนะ อัลภาชน์)

รองเลขาธิการสำนักงานมาตรฐานผลิตภัณฑ์อุตสาหกรรม
ปฏิบัติราชการแทนเลขาธิการสำนักงานมาตรฐานผลิตภัณฑ์อุตสาหกรรม

หลักเกณฑ์เฉพาะในการตรวจสอบเพื่อการอนุญาต
สำหรับผลิตภัณฑ์อุตสาหกรรมรถยนต์ขนาดใหญ่ที่ใช้เครื่องยนต์
แบบจุดระเบิดด้วยการอัด เฉพาะด้านความปลอดภัย : สารมลพิษจากเครื่องยนต์ ระดับที่ 4
มาตรฐานเลขที่ มอก. 2315-2551

1. การยื่นคำขอ

ในการยื่นคำขอรับใบอนุญาต ให้ผู้ยื่นคำขอยื่นเอกสารเพื่อประกอบการพิจารณาดังนี้

- 1.1 เอกสารตามที่กำหนดในหลักเกณฑ์และวิธีการในการตรวจสอบเพื่อการอนุญาตและติดตามผล
- 1.2 ตัวอย่างการแสดงเครื่องหมายมาตรฐาน พร้อมระบุตำแหน่งที่จะแสดงบนผลิตภัณฑ์หลังจากที่ได้รับใบอนุญาตแล้ว
- 1.3 เอกสารเพิ่มเติม ได้แก่ เอกสารตามภาคผนวกที่ 1 ของ มอก. 2315-2551

2. โรงงานที่ทำผลิตภัณฑ์สำหรับมาตรฐานผลิตภัณฑ์อุตสาหกรรม (มอก.) นี้หมายถึง โรงงานที่อย่างน้อยต้องมีกระบวนการประกอบชิ้นส่วนรถยนต์ เช่น เครื่องยนต์ ชุดเกียร์ เพลาหน้า เพลาท้าย แชสชีส์ ตัวถังแค็บ เป็นต้น เป็นผลิตภัณฑ์รถยนต์ขนาดใหญ่

3. การตรวจระบบการควบคุมคุณภาพ

ระบบควบคุมคุณภาพของโรงงานที่ทำผลิตภัณฑ์ต้องเป็นไปตามหลักเกณฑ์และวิธีการการตรวจสอบเพื่อการอนุญาตและติดตามผล และสำหรับมาตรฐานนี้สำนักงานมาตรฐานผลิตภัณฑ์อุตสาหกรรม (สมอ.) ยอมรับดังต่อไปนี้

- (1) รายงานผลการประเมินระบบควบคุมคุณภาพของโรงงานที่ทำผลิตภัณฑ์ ซึ่งดำเนินการโดยสำนักงานหรือหน่วยตรวจ หรือ
- (2) เอกสารรับรอง (Letter of Conformance) จากโรงงานที่ได้รับการขึ้นทะเบียนโรงงานที่ทำผลิตภัณฑ์ในต่างประเทศ (Registered manufacturer) หรือ
- (3) ใบรับรองระบบบริหารงานคุณภาพตาม มอก. 9001 หรือ ISO 9001 ที่มีขอบข่ายครอบคลุมกระบวนการผลิต หรือใบรับรองตามมาตรฐานอื่น ๆ ที่เกี่ยวข้องกับการรับรองระบบควบคุมคุณภาพ จากหน่วยงานที่สำนักงานยอมรับหรือภายใต้ข้อตกลงการยอมรับร่วม

รายละเอียดเป็นไปตามที่กำหนดไว้ในหลักเกณฑ์และวิธีการในการตรวจสอบเพื่อการอนุญาตและติดตามผล

4. การตรวจสอบผลิตภัณฑ์

4.1 การจำแนกผลิตภัณฑ์เป็นดังนี้

เครื่องหมายการค้ารถยนต์	เครื่องหมายการค้าเครื่องยนต์	รุ่นเครื่องยนต์	ปริมาตรกระบอกสูบ (ลูกบาศก์เซนติเมตร)	แบบรถยนต์
ตามที่ระบุ	ตามที่ระบุ	ตามที่ระบุ	ตามที่ระบุ	ตามที่ระบุ

4.2 การเก็บตัวอย่างเพื่อตรวจสอบตามข้อกำหนดของมาตรฐาน

ให้เก็บตัวอย่าง 1 ชุดตัวอย่าง ต่อเครื่องหมายการค้ารถยนต์ ต่อเครื่องหมายการค้าเครื่องยนต์ ต่อรุ่นเครื่องยนต์ ต่อปริมาตรกระบอกสูบ (ลูกบาศก์เซนติเมตร)

โดยให้เก็บตัวอย่างที่ใช้เกณฑ์ปฐมภูมิ คือ เลือกรุ่นที่จำหน่ายน้ำมันเชื้อเพลิงสูงสุดต่อจังหวัด มีความเร็วรอบที่แรงบิดสูงสุด กรณีเกณฑ์ปฐมภูมิเหมือนกัน ให้ใช้เกณฑ์ทุติยภูมิที่ระบุใน มอก. 2315-2551

หมายเหตุ ตัวอย่าง 1 ชุดตัวอย่าง ประกอบด้วย เครื่องยนต์ จำนวน 1 หน่วย

4.3 ผู้ยื่นคำขอรับใบอนุญาตต้องจัดให้โรงงานที่ทำผลิตภัณฑ์มีการควบคุมผลิตภัณฑ์ตามข้อกำหนดของมาตรฐานดังนี้

4.3.1 ตรวจสอบผลิตภัณฑ์ตามมาตรฐานทุกรายการ โดยที่แต่ละรายการ อาจกระทำโดยผู้ขอรับใบอนุญาต หรือผู้อื่นที่ได้รับมอบหมาย

4.3.2 มีเครื่องมือทดสอบ และต้องทดสอบเป็นประจำที่โรงงาน ในรายการต่อไปนี้

ไม่มี

5. การอนุญาตนำเข้าเป็นการเฉพาะครั้ง

ผู้ที่ประสงค์จะขออนุญาตนำเข้าผลิตภัณฑ์เข้ามาจำหน่ายในราชอาณาจักรเป็นการเฉพาะครั้ง สมอ. กำหนดปริมาณที่นำเข้า และการเก็บตัวอย่างที่ใช้ในการตรวจสอบ (ถ้ามี) ดังนี้

5.1 ปริมาณนำเข้า

-

5.2 การเก็บตัวอย่างที่ใช้ในการตรวจสอบตามตระกูลที่ขออนุญาตนำเข้าเพื่อทดสอบทุกรายการ จำนวน 1 ตัวอย่าง โดยผลทดสอบเครื่องยนต์รุ่นที่เคยทดสอบผ่านแล้ว สามารถใช้อ้างอิงในการขอนำเข้า อนุญาตเฉพาะครั้งได้เป็นเวลา 1 ปี นับจากวันรายงานวัน

5.3 ยอมรับ Certificate of Conformity (COC) ที่ผ่านการตรวจพิสูจน์จากหน่วยรับรองที่ สมอ. ยอมรับ แทนการทดสอบรถยนต์

6. การออกใบอนุญาต

กรณีอนุญาตทั่วไป

การออกใบอนุญาตให้ระบุ เครื่องหมายการค้ารถยนต์ เครื่องหมายการค้าเครื่องยนต์ รุ่นเครื่องยนต์ ปริมาตรกระบอกสูบ และแบบรถยนต์

ตัวอย่างการออกอนุญาต

รถยนต์ TISI เครื่องยนต์ ABC รุ่น EDF ปริมาตรกระบอกสูบ 6494 ลูกบาศก์เซนติเมตร

รถยนต์แบบ AAAAAA

กรณีอนุญาตนำเข้าเฉพาะครั้ง

การออกใบอนุญาตให้ระบุ เครื่องหมายการค้ารถยนต์ เครื่องหมายการค้าเครื่องยนต์ รุ่นเครื่องยนต์ ปริมาตรกระบอกสูบ แบบรถยนต์ หมายเลขเครื่องยนต์ และหมายเลขตัวถัง ตัวอย่างการออกอนุญาต

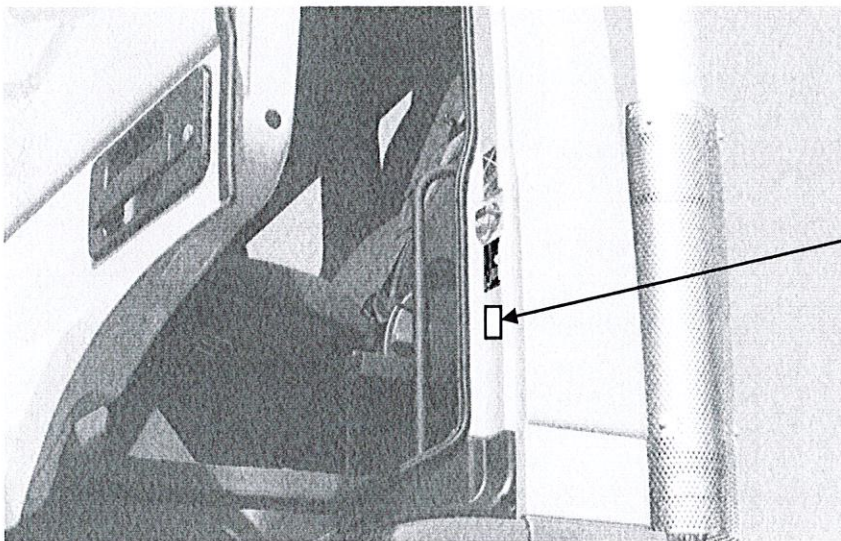
รถยนต์ TISI เครื่องยนต์ ABC รุ่น EDF ปริมาตรกระบอกสูบ 6494 ลูกบาศก์เซนติเมตร

รถยนต์แบบ AAAAA หมายเลขเครื่องยนต์ 111AAA หมายเลขตัวถัง 222AAA333CCC

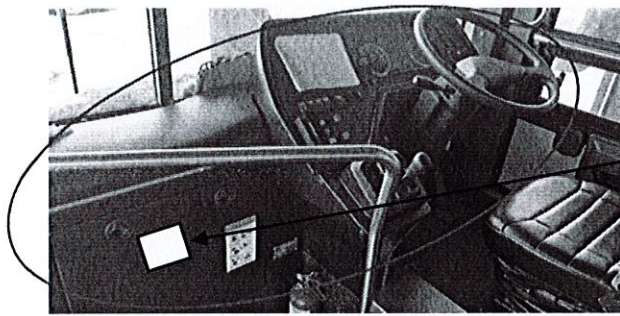
7. การแสดงเครื่องหมายมาตรฐาน : ตำแหน่งและขนาด

- 7.1 ให้แสดงเครื่องหมายมาตรฐานไว้ที่ผลิตภัณฑ์
- 7.2 ตำแหน่งของเครื่องหมายมาตรฐานอยู่ที่ บริเวณเสา B กรณีที่ไม่มีเสา B ให้แสดงที่บริเวณแนวขอบตัวถัง บริเวณประตู หรือ บริเวณคอนโซลหน้ารถ
- 7.3 ขนาดเครื่องหมายมาตรฐานต้องแสดงให้เหมาะสม สัมพันธ์กับขนาดของผลิตภัณฑ์ และไม่น้อยกว่า 5 มิลลิเมตร และขนาดความสูงของตัวอักษรไม่น้อยกว่า 2 มิลลิเมตร
- 7.4 ให้แสดงข้อมูลเกี่ยวกับผลิตภัณฑ์ในรูปแบบอิเล็กทรอนิกส์ (คิวอาร์โค้ด) ไว้ที่บริเวณเดียวกับเครื่องหมายมาตรฐาน และมีขนาดไม่น้อยกว่า 10 มิลลิเมตร

รูปตัวอย่างการแสดงเครื่องหมายมาตรฐาน



บริเวณเสา B



บริเวณคอนโซลหน้ารถ

8. การตรวจติดตามภายหลังการอนุญาต

สำนักงานมาตรฐานผลิตภัณฑ์อุตสาหกรรมจะดำเนินการตรวจติดตามภายหลังการอนุญาตตามที่กำหนดในหลักเกณฑ์และวิธีการในการตรวจสอบเพื่อการอนุญาตและติดตามผล

9. เงื่อนไขที่ผู้รับใบอนุญาตต้องปฏิบัติ

ผู้รับใบอนุญาตต้องปฏิบัติตามเงื่อนไขที่เลขที่การสำนักงานมาตรฐานผลิตภัณฑ์อุตสาหกรรมกำหนด